

Haslenhof, Dauchingen

Vorteile bei Solaranlagen

BIS ZU 100% MEHR SOLARERTRAG!



„Wenn es im Bodenbereich des Puffers kalt bleibt, kann die Solaranlage mehr Energie einspeichern, übers Jahr gesehen bis zum Doppelten der bisherigen Wärmemenge. **Das halbiert die Amortisationszeit.**“
(Bild/Zitat: Dipl.-Ing. Fritz-Jürgen Hertweck GmbH, Niedernhall)

SPÜRBAR WENIGER HOLZ VERHEIZT!

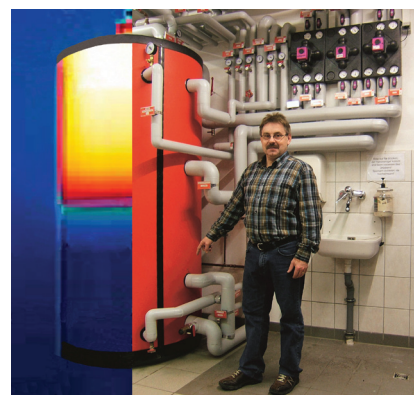
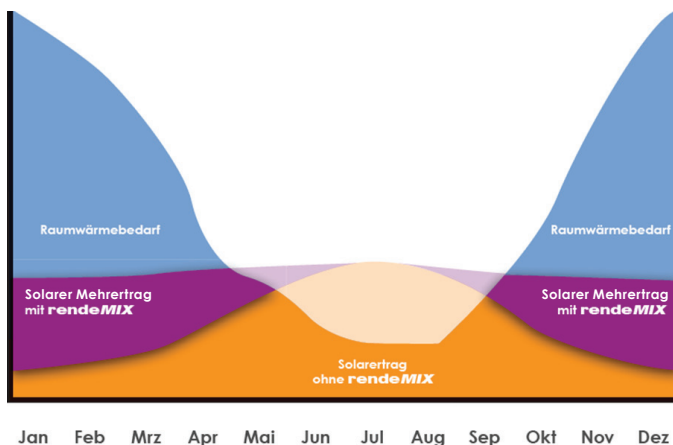
„Die effektive Arbeitsweise der Solaranlage habe ich daran erkannt, dass ich im Winter **schon beim kleinsten Sonnenstrahl** spürbar **weniger Holz** nachlegen musste.“
(Zitat: Lisbet Schlenker, Haslenhof, Dauchingen)

ICH BIN BEGEISTERT!

„**Da unten** im Puffer hatten wir vorher **noch nie um die 20°C.**“

(Bild/Zitat: Josef Bock, SHK Innung Schweinfurt)

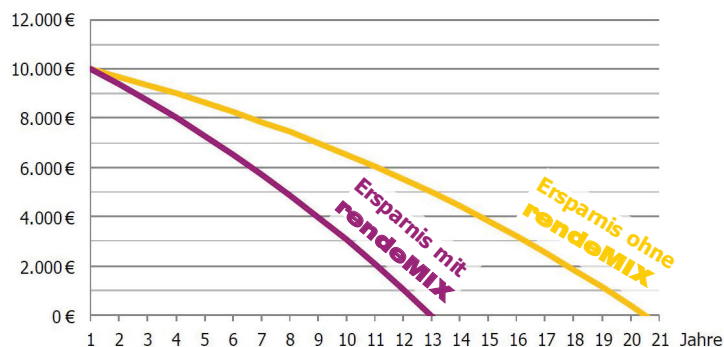
DECKUNGSBEITRAG EINER SOLARANLAGE



Was bringt uns **rendeMIX**?

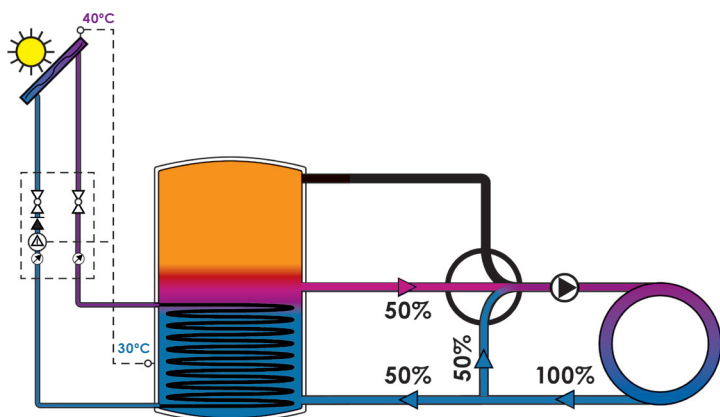
WANN SOLL SICH IHRE SOLARANLAGE AUSGEZAHLT HABEN?

Die Lebensdauer einer Solaranlage wird häufig mit 20 bis 25 Jahren angegeben. Mit dem Einsatz des **rendeMIX** kann sich die Zeit halbieren, nach der sich eine Solaranlage bezahlt gemacht hat. Das liegt daran, dass selbst an bewölkten Tagen und vor allem im Winter spürbar mehr Solarenergie in einen kalten Speicher gebracht werden kann. Auf diese Weise läuft Ihre Solaranlage viel öfter und länger, sodass sie bereits bezahlt ist, lange bevor sie erneuert werden muss. **Denn eine Solaranlage läuft nur, solange der Kollektor wärmer ist als der Speicher.**



Beispiel: 4-Personen Haushalt mit 20.000 kWh pro Jahr, Ersparnis durch Solarthermie bei Wärmeherzeugung mit Gas ca. 300 € pro Jahr, 5% Preissteigerung pro Jahr, Investition ca. 10.000 € (www.solaranlage.eu/solarthermie; www.energieheld.de/blog/solarthermie-lohnt-sich-solar-wirtschaftlich/)

Die Solaranlage läuft



Die Solaranlage läuft nicht

